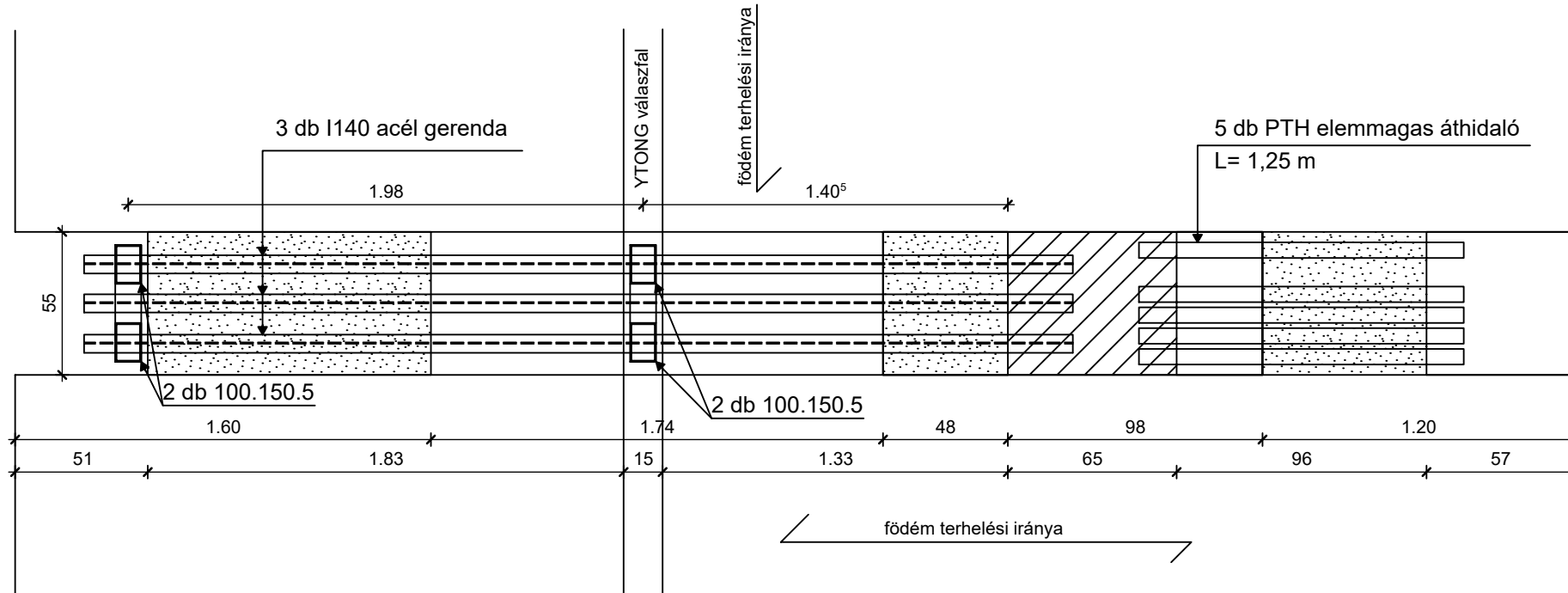
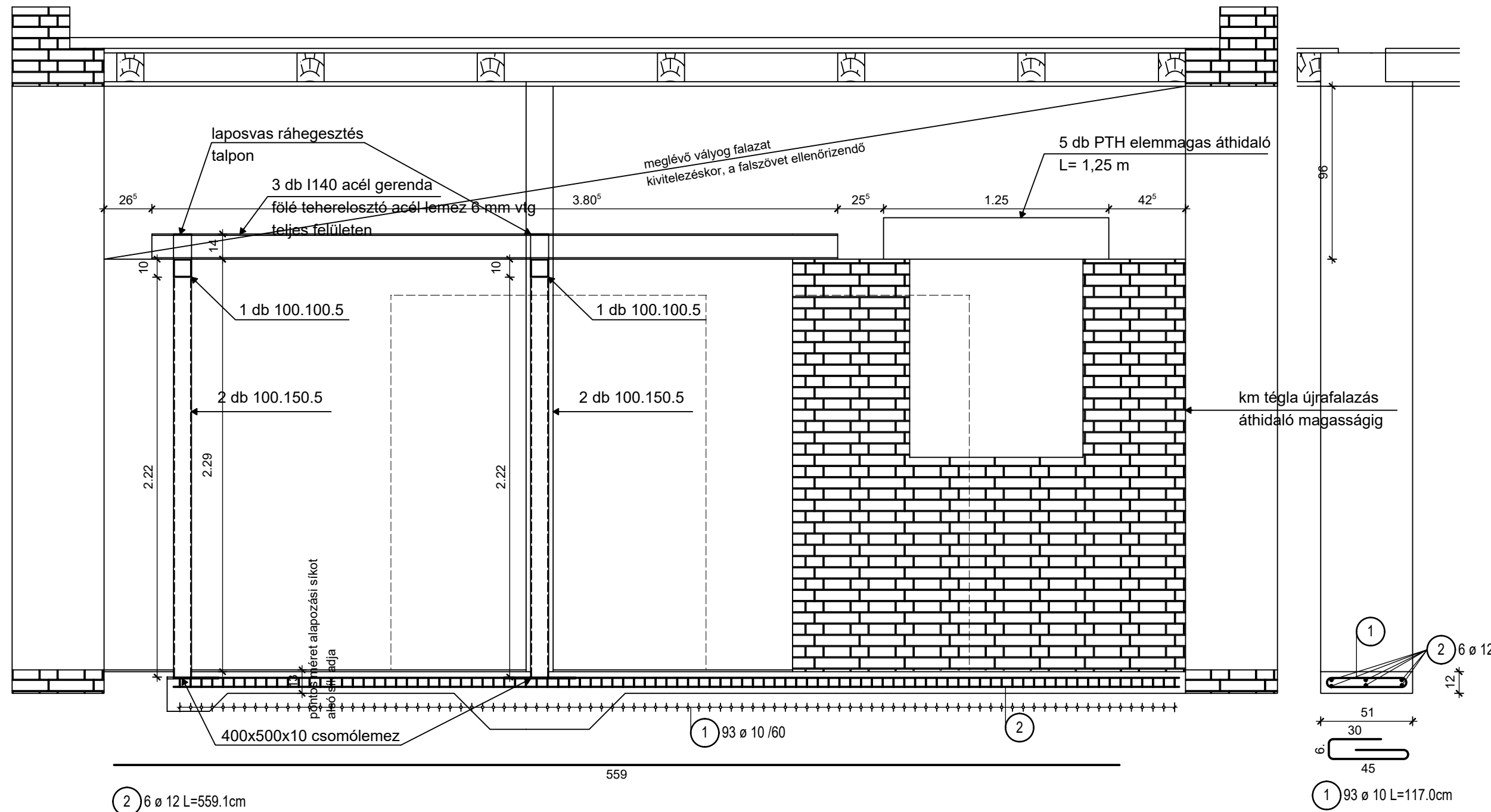


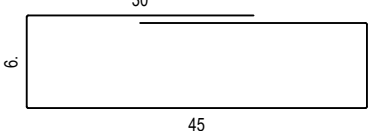
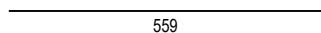
Közbenső vályogfal kiváltás felülnézeti rajz



Közbenső vályogfal kiváltás
oldal nézet



Vaslista - Hajlítási alakok

Poz.	db	o [mm]	Egyes hossz [m]	Kottázott alak (nem arányos)	Teljes hossz [m]	Tömeg [kg]
1	93	10	1.17		108.81	67.14
2	6	12	5.59		33.55	29.79
Teljes tömeg [kg] :						96.93

Megjegyzések:

- Meglévő nyílás befalazás km téglá szerkezettel készül
kiekésülésük szükséges, falszövet erősítés miatt nem kitöltő falazatként
készítendő
- Vályog falazatra közvetlenül kiváltó gerenda nem terhelhet!
- Új teherelosztó vasalt aljzat készül jelölt részen, terv szerinti vasalással
- Utólagos nyílás bontások megkezdése előtt, földem szerkezet dűcolandó,
mindkét oldalról
- Kivitelezéskor, meglévő épület alapozási síkok megóvására figyelni kell
épület jelenlegi alapozási síkjai alá szerkezet nem vihető le közvetlenül mellette

Anyagjellemzők:

beton: C25/30-XC1-24-F3-MSZ 4798-1:2004
betonacél: B500
acél: S235
hegesztés: II.o minőségű

<h1>STATIKAI KIVITELI TERV</h1>		
<h2>2100 Gödöllő, János u. 6-8. 2.sz épület</h2>		
<h3>Belső vályogfalban lévő kiváltások terve</h3>		Tervszám: <h1>S-02</h1>
Megrendelő: Gödöllő Város Önkormányzata - Gödöllő, Szabadság tér 7.		Méretarány: <h2>M=1:25</h2>
Készítette: E4 Consulting Kft. 2146 Mogyoród, Szentjakab park 210.		
Tervező: Kelemenné Bokor Gabriella	Tervező:	Dátum: 2017.április